



**L'eau d'ici, une chance,
mais comment le communiquer ?**

- 1. Le rôle d'EauSud SA & son lien avec la Ville de Bulle**
- 2. Éléments déclencheurs de la campagne**
- 3. Bases de la campagne**
- 4. Déroulement de la campagne**
- 5. Bilan et suite**

An aerial photograph of a large, calm lake surrounded by lush green fields and dense forests. In the background, a range of mountains stretches across the horizon under a clear blue sky. A semi-transparent blue banner is overlaid across the middle of the image, containing white text.

Le rôle d'EauSud SA & son lien avec la Ville de Bulle

En bref, qui est EauSud SA ?

EauSud SA est une société spécialisée dans le captage et l'adduction d'eau potable, en mains de communes ou d'associations de communes du Sud fribourgeois.



Créée en 2005



Plus de 30
communes du Sud
du canton desservies

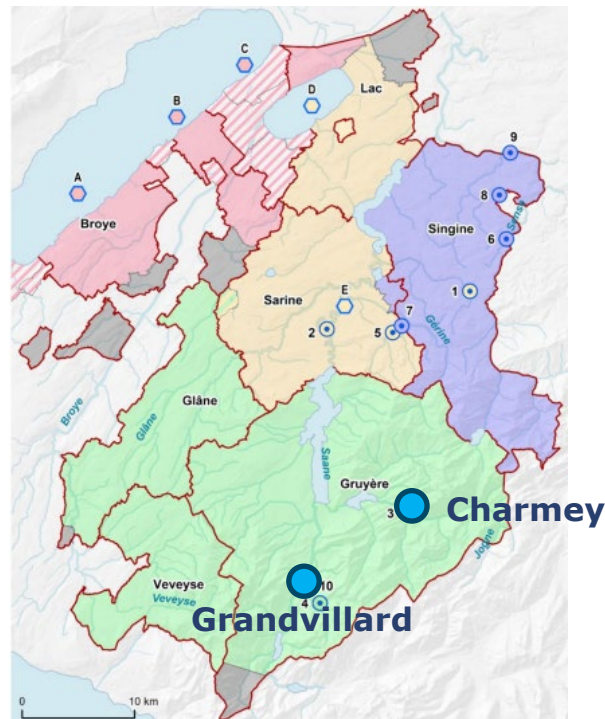
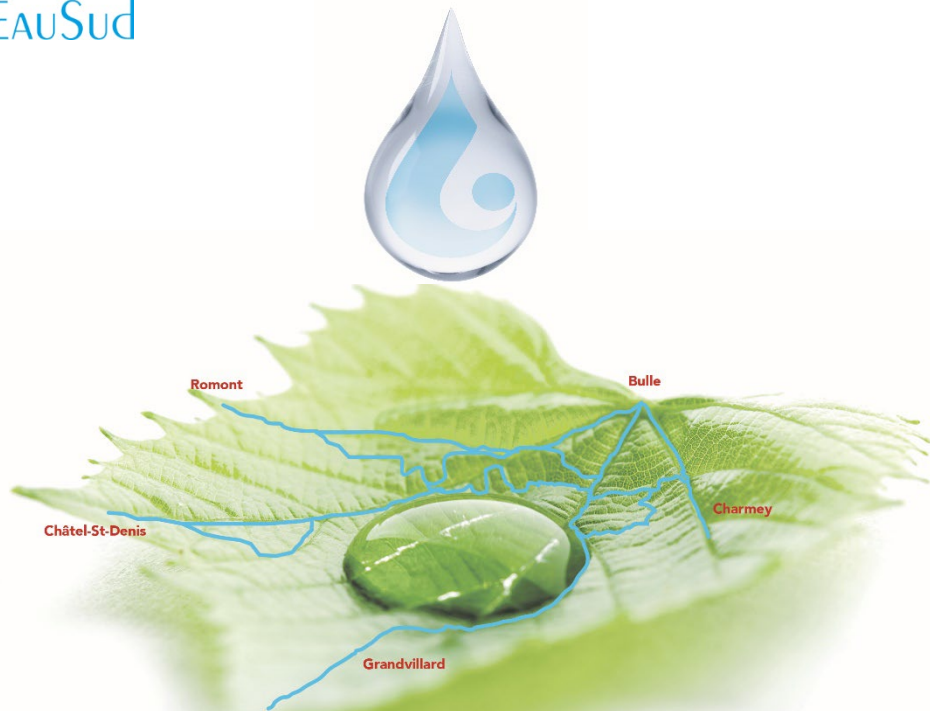


Captages
stratégiques de
Charmey &
Grandvillard



4.4 milliards de
litres d'eau prélevés
et distribués

Le rôle d'EauSud SA & lien avec la Ville de Bulle



L'eau, votre qualité de **vie**, notre **mission**.

Quel est le rôle d'EauSud SA ?

- Répondre aux besoins en eau potable des communes ;
- Assurer le fonctionnement des captages et du réseau ;
- Garantir la qualité de l'eau potable ;
- Surveiller l'évolution et l'état des nappes ;
- Sensibiliser les clients sur la consommation de l'eau potable.

Quel est le lien entre EauSud SA et la Ville de Bulle ?

- L'actionnariat d'EauSud SA est constitué uniquement de communes, d'associations de communes ou de consortiums formés pour la gestion de l'eau potable ;
- La Ville de Bulle en est actionnaire à plus de 70%.



VILLE DE
BULLE

La Ville de Bulle en plein essor :

Chef-lieu du district de la Gruyère

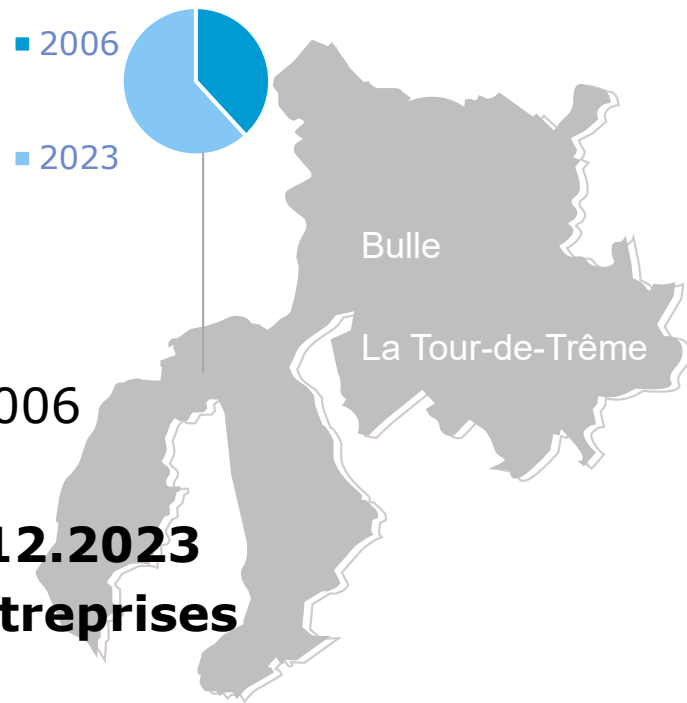
2006: fusion de Bulle et La Tour-de-Trême

2006 Population totale : 16'631 au 31.12.2006



2023 Population totale : 27'100 au 31.12.2023

Le territoire bullois accueille plus de **1700 entreprises**



En quelques chiffres :

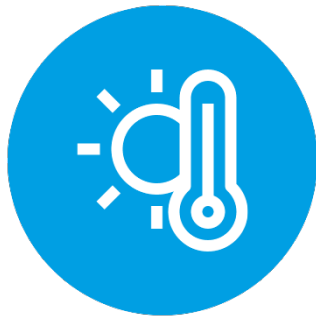
En 2023, **2.35 millions de m³** d'eau potable ont été distribués sur le territoire communal pour les plus de **27'000 habitants raccordés**; au **110 km de conduites** de distribution.



Plusieurs bonnes raisons de lancer une campagne de sensibilisation !



Changement
de tarif



Canicule et
sécheresse



Croissance
démographique



Méconnaissance
du grand public

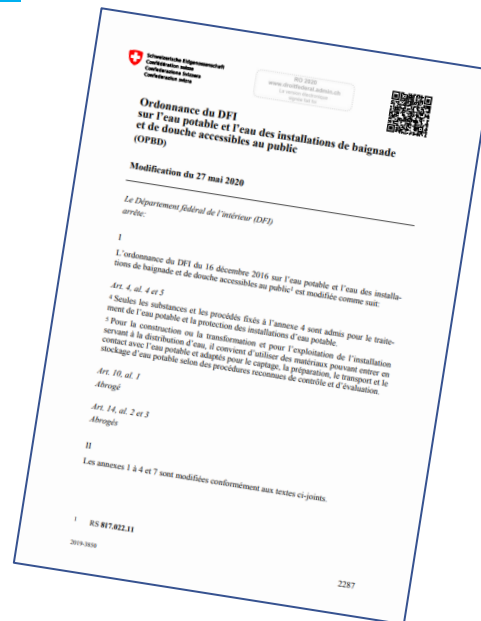
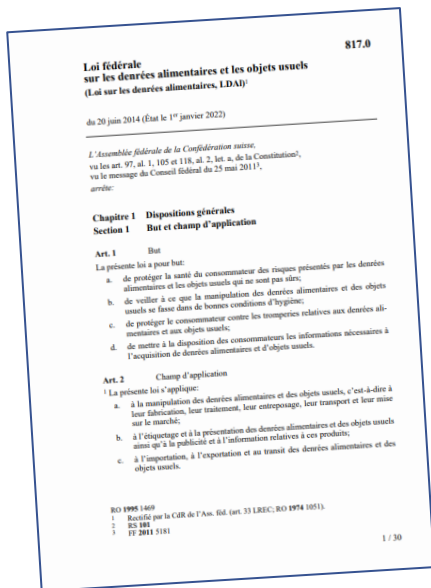


Éléments déclencheurs de la campagne



Éléments déclencheurs de la campagne

Le grand public n'a pas toujours conscience de la provenance de l'eau du robinet mais aussi de sa qualité !



Éléments déclencheurs de la campagne



Des situations quotidiennes qui ne choquent pas vraiment...



Notre rôle : Sensibiliser pour une utilisation de l'eau à sa juste valeur !



Éléments déclencheurs de la campagne

A l'inverse, est-ce que ces situations vous dérangeraient?



NB: Images créées à base de l'IA



Bases de la campagne

**L'eau
d'ici**

Une chance!

WELLE DE
BULLE

sensibiliser les citoyens de tout âge ainsi que les industriels à l'usage de l'eau potable



Public cible



Un message simple et efficace !

- Adopter un ton positif et frais
- Faire prendre conscience de la chance et de l'importance de l'eau
- Eviter les morales de prévention, de limitation ou d'interdiction



Déroulement de la campagne

Elle désaltère
et bien plus
encore !

L'eau
d'ici

BULLE

Boissons | | Produits

Lancement de la campagne

- Communiqué et point presse
- Panneaux dans les fontaines



Déroulement de la campagne





EAU Sud

Déroulement de la campagne

Campagne digitale

- Explications sur le chemin de l'eau
- Questions quizz
- Concours pour remporter des entrées à la piscine de Bulle
- Publications « le saviez-vous ? »

Print

- Article dans le Bulletin (journal communal de la Ville)



142 litres

utilisés plus ou moins ainsi :

- 29% chasse d'eau
- 25% douche et baignoire
- 16% évier de cuisine
- 12% machine à laver
- 11% lavabo de salle de bain
- 5% espace extérieur
- 2% lave-vaisselle



Actions de communication

- Stand au marché folklorique
- Visites du réservoir de Vaucens (12'000m³) pour les 5H du cercle scolaire Bulle-Morlon





Bilan et suite

Bilan des actions



- D'une façon générale les retours sont positifs,
- Effets malgré tout difficilement mesurables,
- Contact direct avec les citoyens sur le stand au Marché folklorique,
- Fort intérêt des enfants lors des visites,
- Nous avons suscité l'interrogation avec les panneaux dans les fontaines.



Bonne idée

*Le succès n'est pas final, l'échec n'est pas fatal : c'est le courage de **continuer** qui compte.*

Winston Churchill



Evénements



Réseaux sociaux



Fontaines

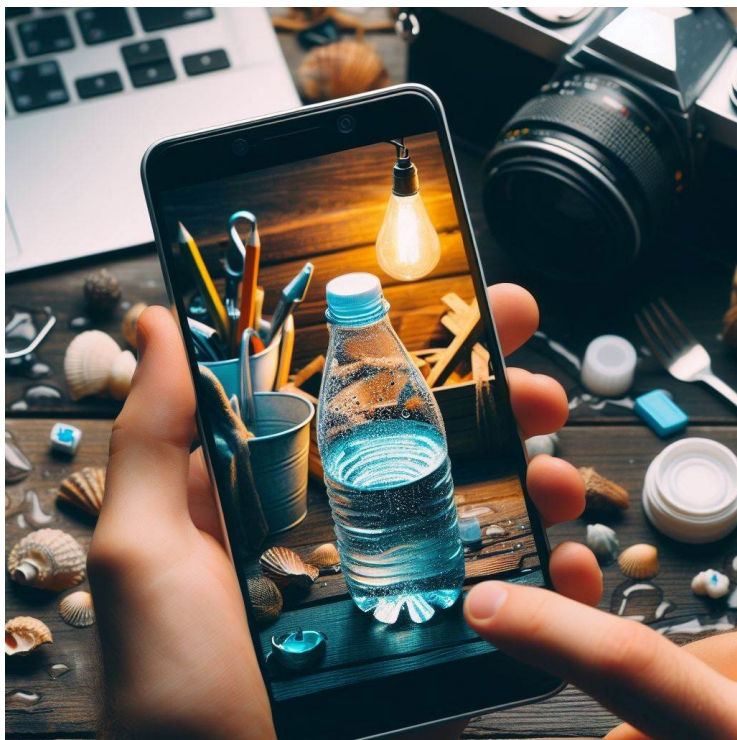


Image créée à base de l'IA

MERCI

Jacques Morand

Syndic Ville de Bulle

Président du conseil de EauSud SA

Dominique Progin

Directeur

EauSud SA

Rue de l'Étang 20
CP | CH-1630 Bulle

T +41 26 919 82 22

office@eausud.ch
www.eausud.ch

